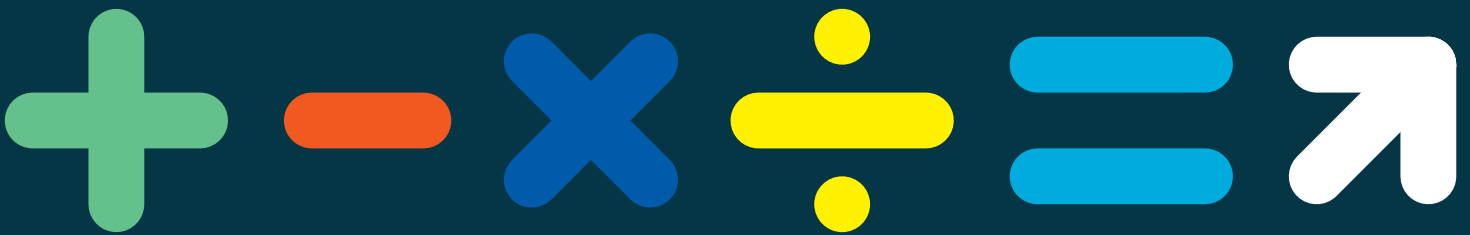


# fr8control GmbH – Der Frachtkostenoptimierer

„Aus 10 Jahren Erfahrung mit Logistikprojekten weiß ich: Es gibt kein Unternehmen mit einem Frachtaufkommen von über 1 Mio. Euro pro Jahr, bei dem sich nicht doch noch Einsparpotenziale finden lassen.“

Markus Hintner, Geschäftsführer



Die fr8control GmbH ist ein Beratungsunternehmen und Lösungsanbieter im Bereich Frachtkosten und Logistik. Gemeinsam mit unseren Partnern bieten wir ein zukunfts- und businessorientiertes Lösungsportfolio an und leisten einen bedeutenden Unternehmensbeitrag für unsere Kunden. Wir unterstützen dabei Businessziele professionell zu erreichen und langfristige Wettbewerbsvorteile durch eine optimierte und zukunftsfähige Logistik zu erzielen.

fr8control

# Holistischer Beratungsansatz



Mit dem 3-Phasenmodell begleiten wir unsere Kunden Schritt für Schritt auf dem Weg zu einer leistungsstarken Transportlogistik. Optimierungspotenziale werden detektiert, gemeinsam realisiert und die erzielten Einsparungen nachvollziehbar ausgewiesen.



## Erste Phase: Analyse und Methodik

Handlungsfeldanalyse  
Freight Check  
Daten- u. Prozessanalyse  
Potenzialermittlung  
Ergebnispräsentation

Dauer:  
1-2 Tage Workshop

## Zweite Phase: Ergebnisorientierte Umsetzung

Auslastungsoptimierung  
Frachtrateneinkauf  
RFQ Support  
Prozessoptimierung  
Benchmark & Preisselektion

Auch erfolgsabhängige  
Vergütungsmodelle

## Dritte Phase: Lösungen und Dienstleistungen

fr8control Tower  
Ratenmanagement  
Rechnungsmanagement  
Claim Management  
Continuous Improvement

Mit unserem Fracht-  
Managementsystem

## Säulen der Zusammenarbeit

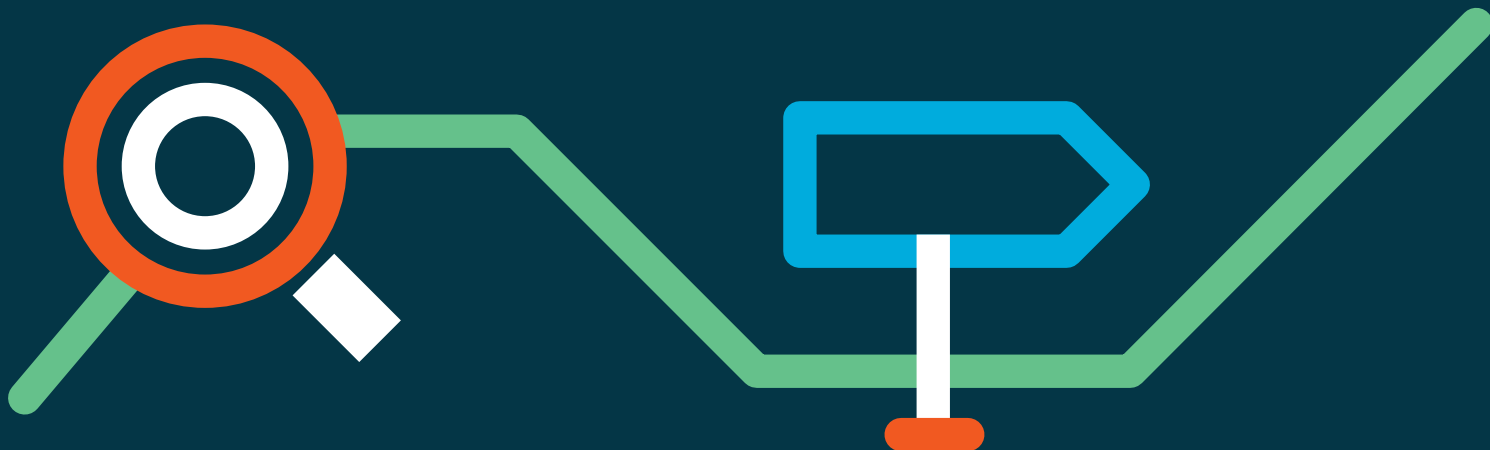
**Nachhaltigkeit:** Ressourcen richtig allokatieren

**Innovation:** Branchen- und Methodenwissen

**Kompetenz:** Menschen machen den Unterschied



# Erste Phase: Analyse und Methodik



## Handlungsfeldanalyse: Weg zur individuellen Logistikstrategie

In der Handlungsfeldanalyse wird die Logistik des Kunden gemeinsam mit dem Management aus der Helikoptersicht untersucht. **Das Ziel: Identifizieren von Handlungsfeldern des Unternehmens.**

## Freight Check: Weg zum optimierten und nachhaltigen Transportmanagement

Aufbauend auf den Resultaten der Handlungsfeldanalyse führen wir mit unseren Supply-Chain-Experten in einem eintägigen Intensiv-Workshop unseren „Freight Check“ durch. Wir nehmen die Ist-Situation und Prozesse des Kunden auf und konsolidieren relevante Daten. Nach der Datenanalyse erhält der Kunde kurzfristig eine Potentialanalyse und ein Basiskonzept als „roten Faden“ für die Umsetzung. **Das Ziel: Potenzialanalyse der Transportlogistik**

### Ihre Investition

Ein halbtägiger Workshop.

### Ihre Investition

Ein 1-2 tägiger Workshop mit dem Fach- und Führungsteam.

### Ergebnis

Definition relevanter Handlungsfelder Ihres Unternehmens. Ein Basiskonzept zur detaillierten Analyse der Fokusgebiete.

### Ergebnis

Sie erhalten eine detaillierte Potenzialabschätzung Ihrer Logistik inklusive eines Vorschlags zur Umsetzung.



# Zweite Phase: Ergebnisorientierte Umsetzung



## Bessere Ergebnisse durch koordiniertes Teamwork

Die zweite Phase steht unter dem Leitgedanken „Proof-of-Partnership“: Gemeinsam mit Ihnen setzen wir die detektierten Potenziale in Einzelprojekten um. **Das Ziel: Kurz- und mittelfristige Realisierung von Einsparungen.**

## Kundenindividuelle Vergütungsmodelle

Neben Projektverträgen auf Mantagesbasis offerieren wir Ihnen auch erfolgsabhängige Vergütungsmodelle. Sie haben geringe Investitionskosten und weitere Zahlungen nur im Erfolgsfall anteilig der erzielten Einsparungen.

### Vorteile

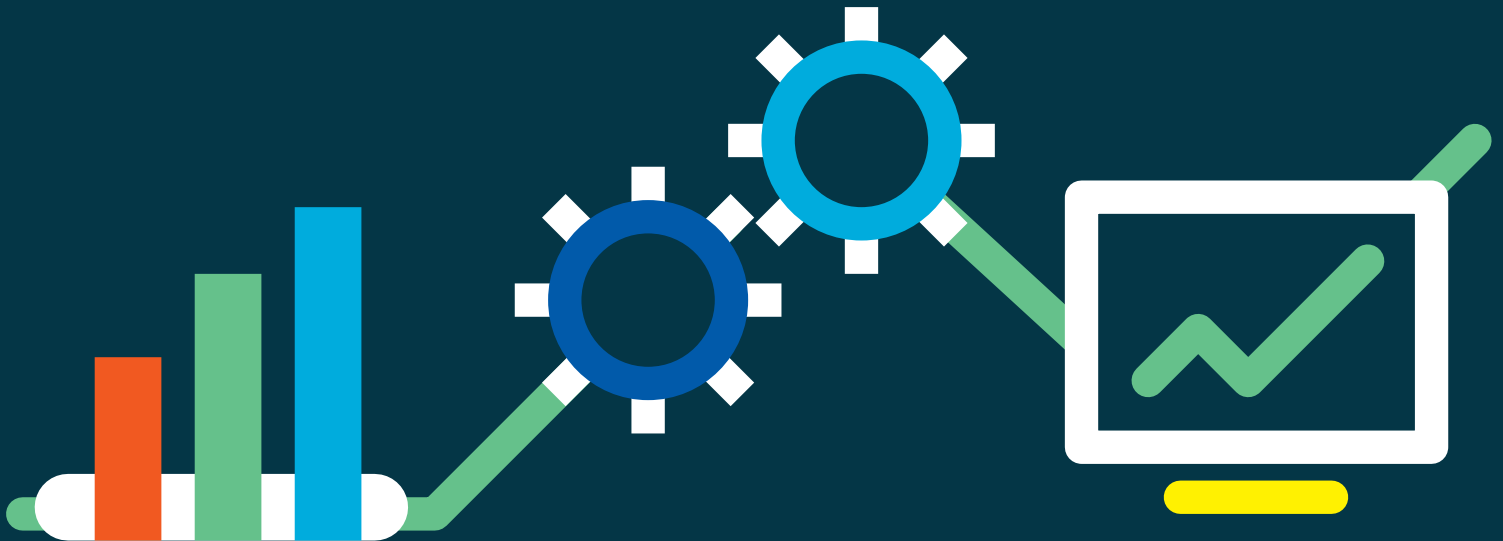
- Prozessoptimierung
- Realisierung direkt ergebniswirksamer Kosteneinsparungen
- Investitionskosten amortisieren sich innerhalb von einem Jahr

### Kundennutzen

- Gemeinsame Umsetzung der Projekte
- Pilot & Projektimplementierung innerhalb kürzester Zeit
- Geringes Risiko durch erfolgsabhängige Vergütung
- Planbare Kosten durch Projektverträge
- KPI-Design zur Messung der Ergebnisse



# Dritte Phase: Lösungen und Dienstleistungen



## Die Lösung: fr8control Tower Modulare Toolbox zur Frachtkostenoptimierung

Alle Frachtinformationen und Logistikdienstleister weltweit werden operativ in unser Fracht-Management-System implementiert. Durch Transparenz, Analyse und Knowhow werden alle Optimierungspotentiale sichtbar und finanzielle Einsparungen berechenbar.

- Software-as-a-Service-Lösung mit kurzer Implementierungszeit
- Pilotfähige Systemnutzung innerhalb von 2 Wochen möglich
- Kurzfristige Realisierung von nachhaltigen Einsparungen

## Ihre Investition

Flexibles Vergütungsmodell.  
Sie zahlen nur die genutzten Services.

## Kundennutzen

- Hohe Ladungsträger-Auslastung  
+ 20% verbesserte LKW Auslastung
- Cost Reduction  
≥ 15% Reduzierung der Frachtkosten
- Cost Control  
0 € überfakturierte Rechnungen
- ≥ 15% (ca.) Zeitreduzierung der Prozesskosten



# Business Case: Frachtoptimierung



## 1. Ausgangslage zu Beginn des Projekt



- Geringe Frachtkostentransparenz
- Kaum Standard-Ratecards
- Hohe Dienstleisterzahl (DL)

## 2. Festlegung des Rolloutplans für Frachtkostenprüfung



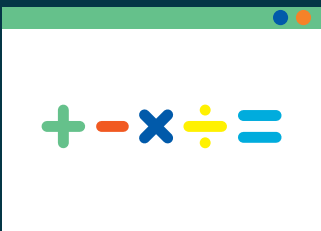
- Definition Regionen und Länder
- Festlegung der Prioritäten
- Erstellung eines Rolloutplans

## 3. Rollout und Setup der weltweiten Frachtprüfung



- Sammeln und laden der Frachtraten
- Definition der elektronischen Rechnungsformate mit DL

## 4. Rechnungsprüfung und Ratenverwaltung



- Import der Dienstleister Rechnungsdaten
- Kontrolle der Frachtkosten gegen die vereinbarten Raten
- Claim Handling bei Differenzen

## 5. Optimierung der Frachtkosten



- Optimierungsprojekte durch die geschaffene Transparenz
- Auslastungsverbesserung und Ratenoptimierung auf einzelnen Relationen

## 6. Festlegung jährlicher Ausschreibungspakete



- Festlegung Ausschreibungen
- RFQ Durchführung mit unserem POLYGON eRFQ Tool

## Vorteile

- Unabhängiges SaaS-Frachtmanagementsystem
- One-Click Approval Prozess nach Rechnungsprüfung
- Einfaches Claim Management via Emailprozess
- Komplexe Raten werden akkurat und transparent abgebildet
- Zentrale Ablage aller Kontakte, Raten und Verantwortlichen

## Kundennutzen

- Volle Dienstleister-, Kosten- und Volumentransparenz für Optimierungen
- Ausschreibungs- Auslastungs- und Frachtoptimierungsprojekte (Durchschnittlich 14% Einsparung)
- 100%-ige vollautomatisierte Frachtrechnungsprüfung (Durchschnittlich 1,2 bis 3,7% Einsparung)
- Weltweite Warenströme und komplexe Frachtraten werden standardisiert abgebildet

